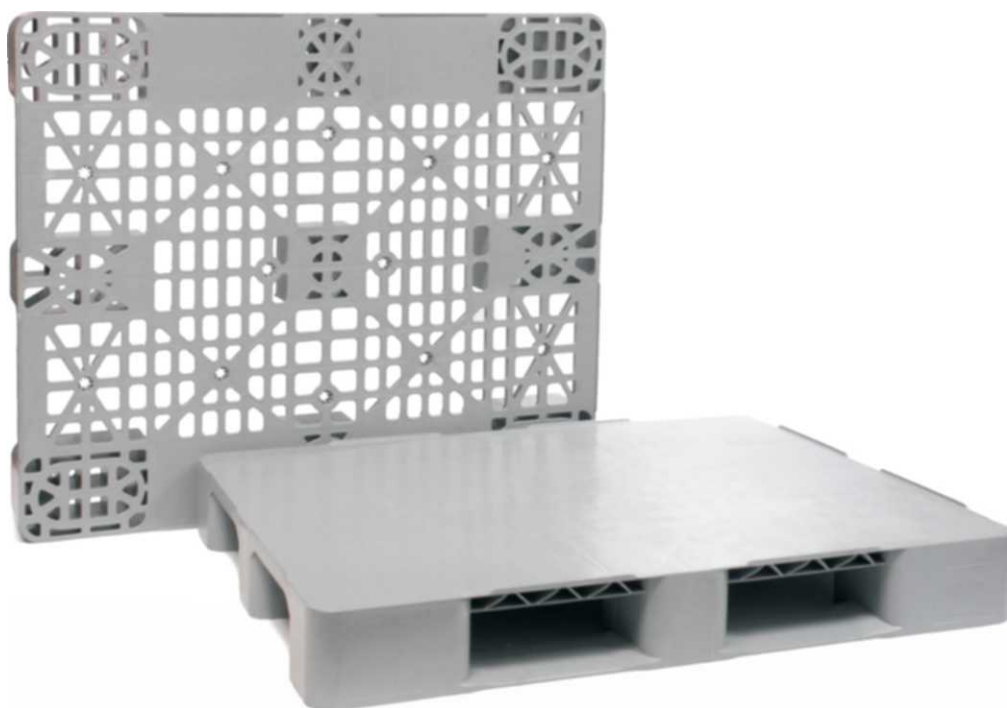


## Универсальный полимерный поддон 1200x1000

Спроектирован как универсальное решение для широкого спектра задач по перемещению и хранению промышленных грузов. При среднем весе в 16 кг он выдерживает динамическую нагрузку в 1000 кг и статическую - в 4000 кг, решая максимальное число задач в промышленной логистике. Это идеальное решение для промышленных поставок сырья, материалов, ингредиентов и экспортных операций.



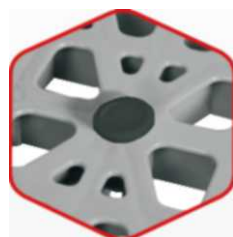
Бортик для большей устойчивости груза



Сплошная и перфорированная поверхности



Возможность добавления средней "лыжи" для большей прочности



Резиновые вставки для предотвращения скольжения груза на поддоне



Закругленные бока стоек для удобства захвата вилами погрузчика / тележки

**Европейское качество.**  
**Российское производство.**  
**Доступная цена.**

Оптимальное соотношение цены поддона и спектра решаемых задач  
Возможность использования в стеллажных системах  
Адаптирован для работы с автоматизированными системами  
Переработка лома силами производителя

## Технические характеристики

### Размеры

Длина	1200 мм
Ширина	1000 мм
Высота	150 мм

### Вес (±3 %)

Перфорированный с 2 лыжами	15 кг
Перфорированный с 3 лыжами	16,2 кг
Сплошной с 2 лыжами	16 кг
Сплошной с 3 лыжами	17,2 кг

### Нагрузка

Статическая	4000 кг
Динамическая	1200 кг
Стеллажная* (2 лыжи)	600 кг
Стеллажная* (3 лыжи)	750 кг

### Условия эксплуатации

Температура	от -20 до +60°C
Температура чистки (мойки)	до 95°C

### Опции

2 или 3 "лыжи"  
Сплошная или перфорированная поверхность  
Антискользящие вставки  
Индивидуальный цвет (от 2000 ш.)  
Нанесение логотипа заказчика

### Характеристики

Цвет (стандартный) **серый**  
Сырье **PP**

### Упаковка

Кол-во в заводской упаковке **23 шт**  
Количество в еврофуре **506 шт**

\*Согласно производственным испытаниям

## Чертеж

